An abstract graphic in the top right corner consisting of numerous thin, light blue lines that curve and flow together, creating a sense of motion and depth. The lines are more densely packed in some areas and more sparse in others, forming a shape that resembles a stylized wave or a modern architectural element.

# Inwentaryzacja w czasie pandemii Covid-19

Weronika Trela

# Inwentaryzacja:

ogół czynności zmierzających do ustalenia rzeczywistego stanu składników aktywów i pasywów jednostki gospodarczej na określony moment.



# Potencjalne komplikacje przy przeprowadzeniu spisu z natury w czasie pandemii Covid-19:

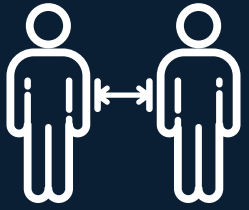
Problem ze skompletowaniem komisji inwentaryzacyjnej i zespołów spisowych wynikający z:

- wprowadzenia pracy zdalnej,
- braków kadrowych w związku z chorobami pracowników,
- ograniczona możliwość korzystania z usług osób trzecich.

Ograniczony dostęp do składników podlegających spisowi z natury powodowany przez:

- zamknięcie na czas pandemii obiektów, w których znajdują się aktywa rzeczowe,
- pozostawanie składników aktywów w różnych lokalizacjach na przykład w związku z pracą zdalną,
- niepokój o zagrożenie zdrowia w związku z przebywaniem w obiektach innych niż dotychczas.

# Działania zaradcze



Ograniczenie możliwości kontaktu między osobami przeprowadzającymi inwentaryzację



Wprowadzenie możliwości modyfikacji składów zespołów spisowych w trakcie spisu na wypadek zachorowań pracowników

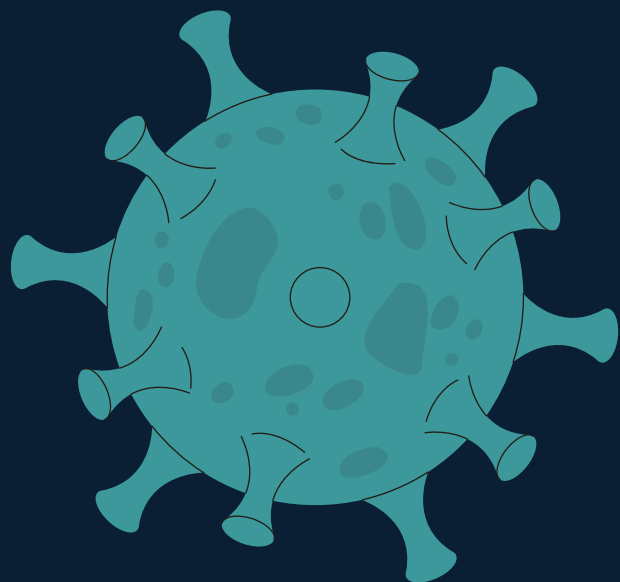


Dopuszczenie zdalnego trybu pracy komisji inwentaryzacyjnej

Zachowanie reżimu sanitarnego:  
maseczki, przyłbice, środki  
dezynfekcyjne, dystans społeczny



Wskazanie składników aktywów,  
których inwentaryzacja nie powinna  
się odbyć lub przy których  
wymagane będzie zachowanie  
ostrzejszego reżimu sanitarnego



# Źródła:

- 
- 01** <https://www.gov.pl/web/finanse/rekomendacje-i-inne-publicacje2>
  - 02** Ustawa z dnia 29 września 1994 r. o rachunkowości
  - 03** Kiziukiewicz, T. (2002). Organizacja rachunkowości. Warszawa: PWE.
-